

# SPREY YÜZEY İŞLEM HATLARI

## SPRAY PRE-TREATMENT LINES

**Ürünün tünelden geçirilmesi sırasında ürünün yüzeyine püskürtme yapılarak gerekli yüzey işlemlerinin yapıldığı hatlardır.**

Sprey hattında kullanılan kimyasal, malzemenin üzerine nozullar ile püskürtülür. Basınçla püskürtülen kimyasal, parçanın en iyi şekilde yıkanmasını ve kimyasal kaplanmasını sağlar.

Sprey hattının son aşamasında ise hava duşu bölümünde parça üzerinde kalan su partiküllerinin parçadan uzaklaştırılması amacı ile tünelin çıkışında parça üzerine yüksek hızda hava akımı gönderilmektedir.

### Özellikler:

- ◆ Kontrol panosu ekranından yönetim
- ◆ Paslanmaz iç yüzey
- ◆ Damlama boşlukları sayesinde kimyasal taşınma riski azaltılır
- ◆ Isıtma bölmelerinde yalıtımlı paneller
- ◆ Bakım kapakları sayesinde kolay ulaşım ve temizlik olanağı
- ◆ Yüksek verimli ve aside dayanıklı pompalar

### Opsiyonlar:

- + Tank ısıtma özelliği
- + Otomatik kimyasal dozajlama ünitesi

**Pre-treatment in spray lines are done by applying chemicals on to products with the help of spray nozzles.**

*The chemical used in the spray line is sprayed on the material with nozzles. Pressurized spraying of chemicals ensures that the parts are coated and washed.*

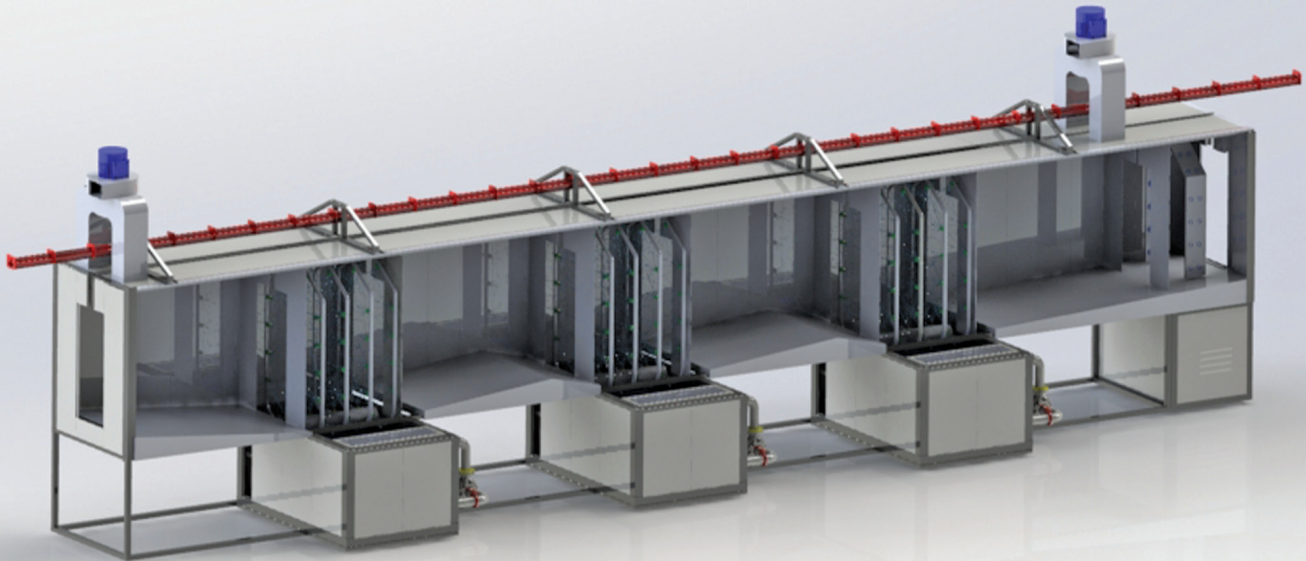
*In the last stage of the spray line, at the exit of the tunnel, high speed air flow is applied to the materials in order to remove the water particles.*

### Features:

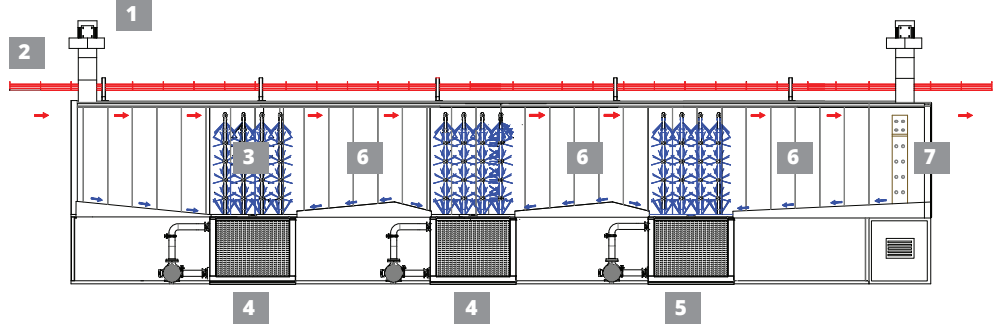
- ◆ Management from the control panel screen
- ◆ Stainless steel interiors
- ◆ Drain zones between the stages to reduce cross contamination risk
- ◆ Insulated panels in heated sections.
- ◆ Easy cleaning and service due to maintenance doors
- ◆ High efficiency and acid-resistant pumps.

### Options:

- + Tank heating option
- + Automatic chemical dosing unit



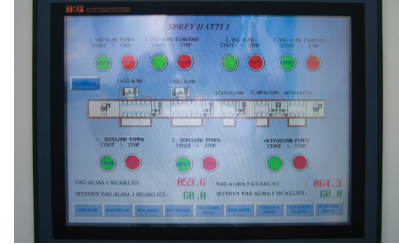
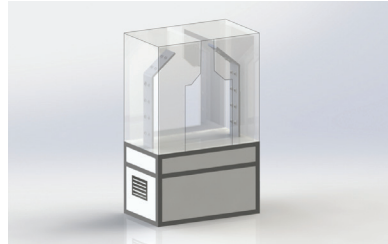
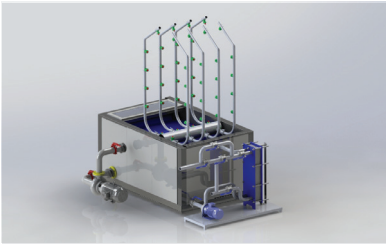
- 1** Buhar emiş fanı  
Exhaust Fan
- 2** Konveyör hattı  
Conveyör Line
- 3** Sprey Nozzle'ları  
Spray Nozzles
- 4** Yağ Alma  
De-greasing
- 5** Duruluma  
Rinsing
- 6** Damlama Boşlukları  
Drain Zones
- 7** Hava Duşu Bölgesi  
Blow-off Zone



**Gösterilen Model:** Demir fosfat hattı örneği  
**Shown model:** Iron phosphate process example

### İşlem Tipleri / Process Types

Yağ alma / Degreasing	Çinko Fosfat / Zinc Phosphate
Nano Uygulama / Nano Treatment	Demir Fosfat / Iron Phosphate
İşleme özel tanklar / Custom processes	



### ISITMA SEÇENEKLERİ HEATING OPTIONS

İsteğe göre elektrik, doğalgaz, kızgın su (plakalı veya boru tipi eşanjör), buhar ile tank ısıtma seçenekleri mevcuttur.

*Tank heating can be done by electricity, natural gas, hot water (plate or pipe type heat exchanger) and steam.*

### HAVA DUŞU BÖLGESİ BLOW-OFF ZONE

Hattın çıkışında bulunan yüksek güçlü hava duşu sayesinde yüzeyde kalan su partikülleri uzaklaştırılır.

*With help of powerful air shower system at the last stage of the line, remaining water particles are removed from parts.*

### KONTROL PANOSU CONTROL PANEL

Kontrol panelleri sayesinde ürün reçeteleri, tank sıcaklıkları gibi parametreler kolaylıkla yönetilebilmektedir.

*Parameters such as product recipes and tank temperatures in dip lines can be easily managed with the help of touch screen panels.*

Sitemizi ziyaret ederek bize ulaşabilir veya teklif alabilirsiniz:  
Reach us or Request an offer by visiting:

[www.elsisan.com](http://www.elsisan.com)

+90 224 241 30 90  
[elsisan@elsisan.com](mailto:elsisan@elsisan.com)